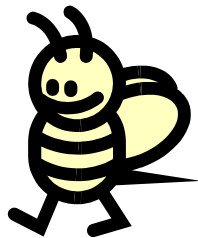


L'abeille en fête

Les 1-2-3-4 septembre 2016
Concours jeunesse par groupes de 3



BZZZZ

1. Dans le monde des insectes, à quel ordre appartient l'abeille ?
(entoure la bonne réponse)

Coléoptères – **Hyménoptères** – Lépidoptères – Hélicoptères

1pt

2. A quoi servent les abeilles dans la nature ?
(coche la bonne réponse)

- à rien
- à la pollinisation
- à nous piquer
- à mettre en pot de miel

1pt

3. Combien de temps dure le développement d'un œuf jusqu'à l'éclosion de l'insecte ?

(relie les bonnes réponses)

- | | |
|--------------------------|------------|
| - pour la reine • | • 21 jours |
| - pour l'ouvrière • | • 16 jours |
| - pour le faux-bourdon • | • 24 jours |

3pts

BZZZZ

BZZZZ

4. Tout au long de son existence, l'abeille va effectuer diverses tâches :
(Remets-les dans le bon ordre)

- butineuse
- femme de ménage
- nourrice
- cirière-maçonne
- gardienne

- A :femme de ménage ...
- B :nourrice
- C :cirière-maçonne
- D :gardienne.....
- E :butineuse

5pts

5. Cite les 4 stades du développement de l'abeille :

- 1 :oeuf.....
- 2 :larve
- 3 :nymphe
- 4 :ouvrière adulte

4pts

6. Comment appelle-t-on l'ensemble des larves ?
(coche la bonne réponse)

- pouponnière
- couvain
- larverie
- garçonnière

-
-
-
-

BZZZZ

1pt

7. Combien de temps vit :

- une abeille ? 4-5 sem l'été et 4-5 mois l'hiver.....
- une reine ? 4-5 ans

3pts

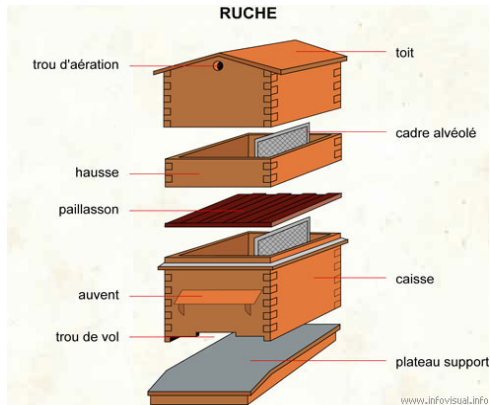
8. Cite 5 produits de la ruche :

- 1 : miel.....
- 2 : pollen.....
- 3 : propolis.....
- 4 : gelée royale.....
- 5 : venin.....

BZZZZts

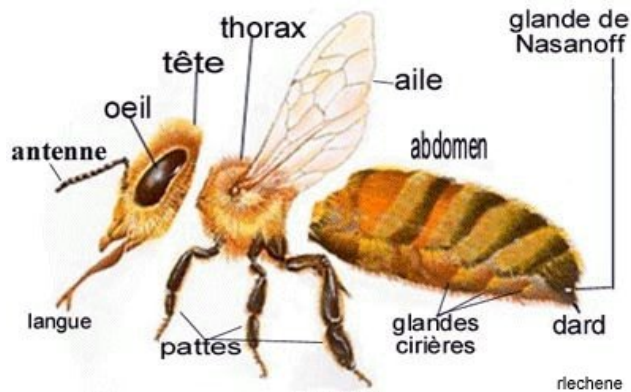


9. Nomme les différentes parties de la ruche :



paillason= couvre-cadres
7pts

10. Ecris les différentes parties de l'abeille :



9pts

11. Comment communiquent les abeilles :
(coche les bonnes réponses)

- en chantant
- en dansant
- en se touchant les antennes
- en rigolant
- en criant
- en frappant dans leurs pattes antérieures

2pts

12. Dans une ruche combien y a-t-il de reines ?

une.....

1pt



BZZZZ



13. Et combien y a-t-il d'abeilles en été ?
(entoure la bonne réponse)

500 – 5000 – **50 000**

1pt

14. Les abeilles peuvent être malades :
(coche les bonnes réponses)

- le rhume
- la diarrhée
- la grippe à bière
- la varroase

2pts

15. Sur quelle partie de la fleur, les abeilles récoltent-elles le pollen ?
(coche la bonne réponse)

- les racines
- les feuilles
- les anthères
- les stigmates
- les pétales

1pt

16. Dans la ruche, qui peut te piquer ?

L'ouvrière , (la reine (très rarement))

1pt

17. Comment nomme-t-on un regroupement d'abeilles suspendu à une branche ?
(coche la bonne réponse)

- une meute
- un essaim
- une nichée
- un troupeau

1pt

BZZZZ

BZZZZ



18. Quel est l'outil indispensable à l'apiculteur ?
(coche la bonne réponse)

- la voilette
- l'enfumeur
- le lève-cadre
- les gants

1pt

19. Si tu n'avais qu'une seule abeille, combien devrait-elle parcourir de kilomètres pour fabriquer 1 kilo de miel ?
(coche la bonne réponse)

- 400 km
- 4000 km
- 40 000 km

1pt

20. Comment appelle-t-on la maison des abeilles ?
(coche la bonne réponse)

- l'étable
- la niche
- la ruche
- le nid

1pt

21. Rends-toi au stand dégustation et note dans quels aliments il y a du miel :
(entoure les bonnes réponses)

- A. nougat B. bonbons C. chocolat D. etc.

2pts

22. Cite 5 sortes de miel :

- 1 : acacia, fleurs, oranger, pissenlit, etc
- 2 : sapin
- 3 : châtaignier
- 4 : tilleul
- 5 : colza

5pts

BZZZZ

BZZZZ

23. Trouve le stand « jeux » et dis quels sont les instruments qu'utilise l'apiculteur :

- ...lève-cadre.....
- ...enfumoir.....
- ...brosse, balai.....
- ...voilette.....
- ...grattoir.....



5pts

24. Qu'est-ce que les yeux de l'abeille distinguent le mieux ?
(coche la bonne réponse)

- les couleurs
- les formes
- l'intensité lumineuse
- l'apiculteur

1pt

25. Comment s'appelle la machine qui sert à extraire le miel ?
(coche la bonne réponse)

- le tracteur
- le moulin
- l'extracteur
- la miellerie

1pt

26. Comment s'appelle la personne qui élève les abeilles ?
(coche la bonne réponse)

- l'agriculteur
- le pollinisateur
- l'apiculteur
- le fermier

1pt

BZZZZ BZZZZ

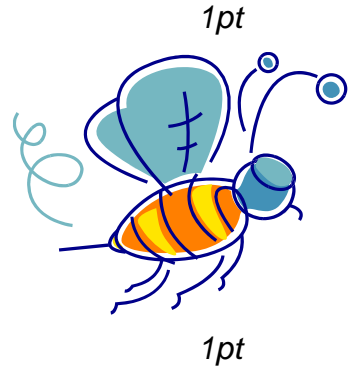
27. Comment s'appelle le papa des abeilles ?

le faux-bourdon

28. Comment reconnaît-on une reine ?

(coche la bonne réponse)

- elle est plus grande que les abeilles
- l'apiculteur lui met une bague à la patte
- elle porte une minuscule couronne



29. De quoi se nourrissent les abeilles ?

(coche la bonne réponse)

- de viande
- de pollen et de miel
- d'herbe

1pt

30. En été, combien d'œufs la reine pond-elle, par jour ?

(coche la bonne réponse)

- de 20 à 30
- de 200 à 300
- de 2000 à 3000



1pt

31. Comment les abeilles transportent-elles le nectar ?

(coche la bonne réponse)

- dans des seaux
- dans un sac à dos
- dans le jabot

1pt



32. Que ramène la butineuse à la ruche?

(coche les bonnes réponses)

- du sucre
- de l'eau x
- de la propolis x
- du nectar x
- du nutella
- de la cire

4pts

Total des points.....

BZZZZ

	Joueur 1	Joueur 2	Joueur 3
Nom
Prénom
Adresse
NPA Ville

Bonne chance à tous